



OUTIL D'ÉVALUATION DU SYNDROME DE DYSFONCTIONNEMENT COGNITIF

Le syndrome de dysfonctionnement cognitif (SDC) consiste en une dégénérescence irréversible du cerveau, similaire à la maladie d'Alzheimer chez l'homme, qui se caractérise par des troubles cognitifs progressifs qui vont bien au-delà de ceux qui accompagnent le vieillissement. Ce syndrome s'installe lentement, peut être difficile à gérer et touche environ 14 % des chiens de 8 ans et plus.

Qu'est-ce que l'outil DISHAA?

Pour que ce syndrome soit diagnostiqué chez un chien, ses propriétaires doivent observer des comportements spécifiques chez leur animal. L'outil DISHAA aide les propriétaires à identifier ces comportements, ce qui permet aux vétérinaires et aux propriétaires de travailler ensemble pour évaluer l'acuité mentale du chien.

D

DÉSORIENTATION

- est bloqué, rencontre des difficultés pour contourner des objets, se dirige vers la porte côté charnière
- fixe les murs, le sol ou l'espace d'un air absent
- ne reconnaît pas les personnes/animaux qui lui sont familiers
- se perd dans la maison ou le jardin
- est moins réactif aux stimuli visuels (images) ou auditifs (sons)

I

INTERACTIONS SOCIALES

- est plus irritable/craintif/agressif avec les visiteurs, la famille ou d'autres animaux
- montre moins l'intérêt lorsqu'on l'approche, le salue ou le caresse

S

CYCLES D'ÉVEIL/RÉVEIL

- stimulation/agitation/sommeil réduit/réveil nocturne
- vocalisation nocturne

H

MARQUAGE URINAIRE, APPRENTISSAGE ET MÉMOIRE

- est moins capable d'apprendre de nouvelles tâches ou de répondre aux commandes/noms/tâches précédemment appris
- marquage urinaire ou selles à l'intérieur de la maison/diminution des signes indiquant une envie de sortir
- difficulté à capter l'attention du chien/distraction accrue/concentration diminuée

A

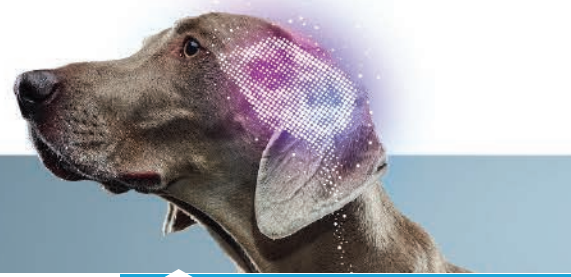
ACTIVITÉ

- diminution des activités d'exploration ou des séances de jeu avec ses jouets, les membres de la famille et d'autres animaux
- augmentation de l'activité, y compris la promenade sans but précis ou le vagabondage
- comportements répétitifs (par ex., tourner en rond/mastiquer/lécher/rêvasser)

A

ANXIÉTÉ

- anxiété accrue lorsque le chien est séparé de ses propriétaires
- est plus réactif/inquiet face aux stimuli visuels (images) ou auditifs (sons)
- peur accrue dans certains lieux (par exemple, nouveaux environnements/sortie en extérieur)



OUTIL D'ÉVALUATION

DU SYNDROME DE DYSFONCTIONNEMENT COGNITIF

Le syndrome de dysfonctionnement cognitif (SDC) consiste en une dégénérescence irréversible du cerveau, similaire à la maladie d'Alzheimer chez l'homme, qui se caractérise par des troubles cognitifs progressifs qui vont bien au-delà de ceux qui accompagnent le vieillissement. Ce syndrome s'installe lentement, peut être difficile à gérer et touche environ 14 % des chiens de 8 ans et plus.

Qu'est-ce que l'outil DISHAA?

L'outil DISHAA vous permet à vous et votre vétérinaire d'évaluer l'acuité mentale de votre chien et de diagnostiquer un éventuel syndrome de dysfonctionnement cognitif.

- D** DÉSORIENTATION
- I** INTERACTIONS SOCIALES
- S** CYCLES D'ÉVEIL/RÉVEIL
- H** MARQUAGE URINAIRE, APPRENTISSAGE ET MÉMOIRE
- A** ACTIVITÉ
- A** ANXIÉTÉ

Date: _____

Nom du propriétaire: _____ Nom de l'animal: _____

Âge: _____ Sexe: Mâle Femelle Castré/stérilisé: Non Oui

Race: _____ Poids: _____

Score de condition physique (1-9) : _____ Régime actuel: _____

Médicaments et posologie: _____

Veillez remplir cette évaluation cognitive destinée aux animaux domestiques âgés. Si vous avez remarqué des changements dans plusieurs catégories de comportements, prenez rapidement rendez-vous avec votre vétérinaire pour parler du vieillissement du cerveau de votre animal de compagnie.

SIGNES COMPORTEMENTAUX

Identifiez les signes qui sont apparus ou ont évolué depuis l'âge de 8 ans.

Score : 0 = aucun, 1 = léger, 2 = modéré, 3 = sévère

Score

DÉSORIENTATION	
Est facilement coincé, rencontre des difficultés pour contourner des objets, se dirige vers la charnière de la porte	
Fixe les murs, le sol ou l'espace d'un air absent	
Ne reconnaît pas les personnes/animaux qui lui sont familiers	
Se perd dans la maison ou le jardin	
Est moins réactif aux stimuli visuels (images) ou auditifs (sons)	

Veillez effectuer l'évaluation de l'autre côté de la feuille.



OUTIL D'ÉVALUATION

DU SYNDROME DE DYSFONCTIONNEMENT COGNITIF

A CONTINUÉ

SIGNES COMPORTEMENTAUX

Identifiez les signes qui sont apparus ou ont évolué depuis l'âge de 8 ans.

Score : 0 = aucun, 1 = léger, 2 = modéré, 3 = sévère

Score

INTERACTIONS SOCIALES

Est plus irritable/craintif/agressif avec les visiteurs, la famille ou d'autres animaux

Montre moins d'intérêt lorsqu'on l'approche, le salue ou le caresse

CYCLES D'ÉVEIL/RÉVEIL

Stimulation/agitation/sommeil réduit/réveil nocturne

Vocalisation nocturne

MARQUAGE URINAIRE, APPRENTISSAGE ET MÉMOIRE

Est moins capable d'apprendre de nouvelles tâches ou de répondre aux commandes/noms/tâches précédemment appris

Marquage urinaire ___ ou selles ___ à l'intérieur de la maison/diminution des signes indiquant une envie de sortir

Difficulté à capter l'attention du chien/distraction accrue/concentration diminuée

ACTIVITÉ

Diminution des activités d'exploration ou des séances de jeu avec ses jouets, les membres de la famille et d'autres animaux

Augmentation de l'activité y compris la promenade sans but précis ou le vagabondage

Comportements répétitifs (par ex., tourner en rond___ mastiquer___ lécher___ rêvasser)

ANXIÉTÉ

Anxiété accrue lorsque le chien est séparé de ses propriétaires

Est plus réactif/inquiet face aux stimuli visuels (images) ou auditifs (sons)

Peur accrue dans certains lieux (par exemple, nouveaux environnements/sortie en extérieur)

TOTAL (ASSUREZ-VOUS DE REPORTER LES SCORES PRÉSENTS SUR LE RECTO DE LA FEUILLE)

Une fois ce formulaire rempli, votre vétérinaire déterminera la cause de ces signes par le biais d'un examen physique et de tests diagnostiques recommandés. Cependant, même si votre animal de compagnie âgé rencontre plusieurs problèmes de santé liés au vieillissement, cela peut correspondre à un certain degré du syndrome de dysfonctionnement cognitif.

Un score de 4 à 15 correspond à un dysfonctionnement cognitif léger, de 16 à 33 à un dysfonctionnement cognitif modéré et un score supérieur à 33 à un dysfonctionnement cognitif sévère.